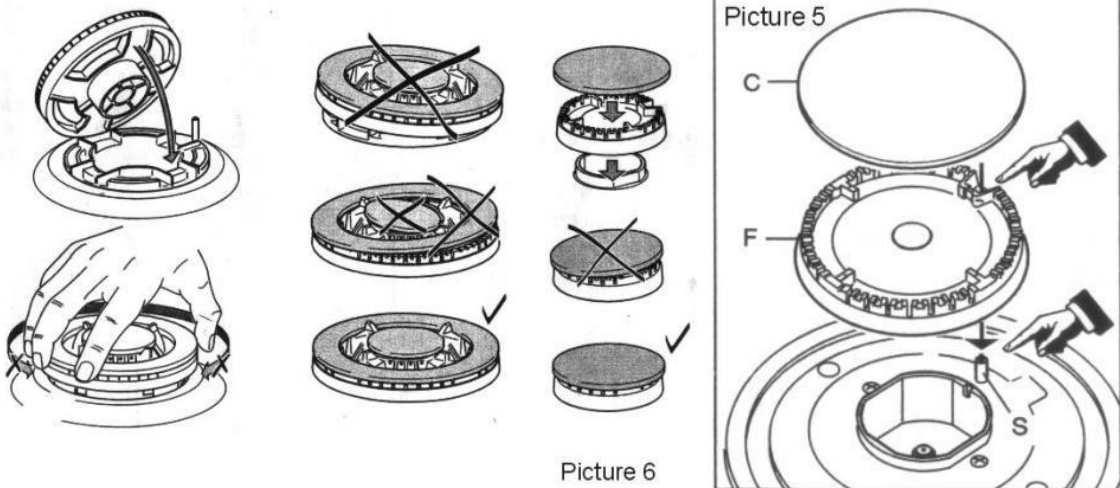


CẢNH BÁO KHI SỬ DỤNG BẾP ÂM

Đối tượng áp dụng cảnh báo: Bếp gas âm, bếp điện âm, bếp từ âm mặt kính ceramic, mặt kính Vitroceramic

1. Bộ chia lửa phải đặt đúng theo hướng dẫn sử dụng bếp:



Nếu đặt sai sẽ gây hỏng (chảy, biến dạng bộ chia lửa)



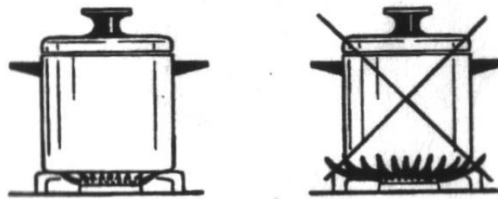
Nhà cung cấp chính thức tại Việt Nam

2. Không nên sử dụng bếp liên tục quá 60 phút (đặc biệt ở chế độ lửa to). Thời gian đun quá lâu sẽ xảy ra hiện tượng nứt - vỡ mặt kính hoặc chảy - biến dạng bộ chia lửa.



3. Phải lựa chọn xoong, nồi có kích thước và kiểu dáng đáy phù hợp với bếp nấu, có thể xảy ra:

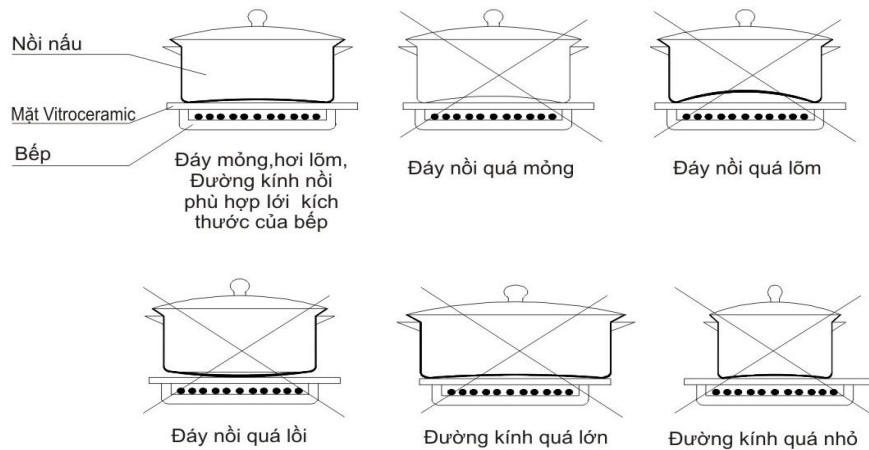
- Đối với bếp gas:



Picture 4

Xoong, nồi chảo có kích thước đáy nhỏ hơn bếp nấu sẽ gây tổn gas, phát sinh nhiệt ảnh hưởng đến tuổi thọ mặt kính.

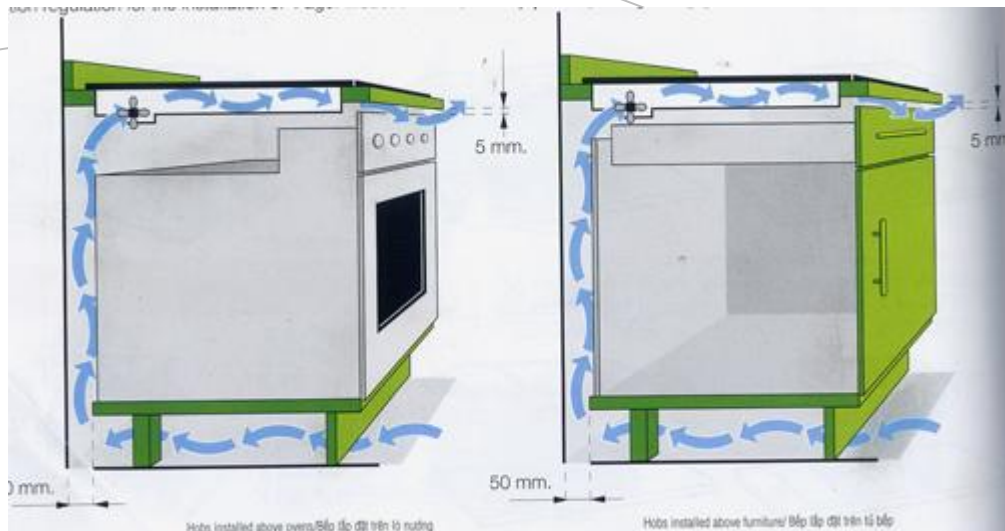
- Đối với bếp điện, bếp từ:



Nhà cung cấp chính thức tại Việt Nam

Xoong nồi nấu có kích thước và kiểu dáng không phù hợp với vùng nấu quy định: sẽ làm hao tổn điện năng và giảm tuổi thọ của bếp.

4. Không gian dưới khoang đáy bếp nhất thiết phải được lưu thông liên tục



Việc không đảm bảo điều kiện này sẽ dẫn đến hậu quả:

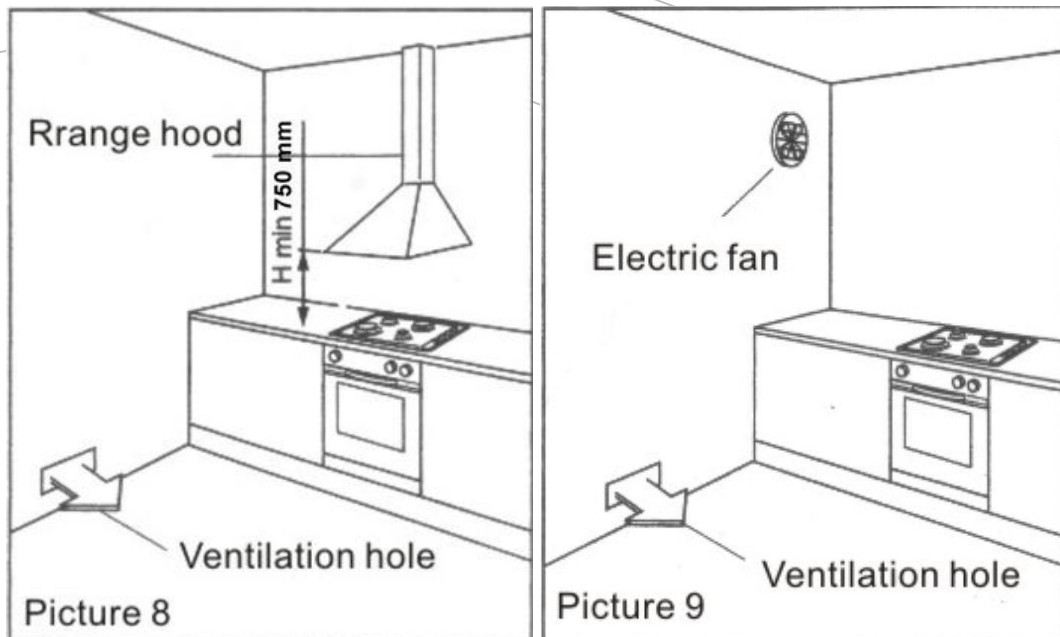
- Đối với bếp gas: Gây hiện tượng ngọn lửa có màu đỏ hoặc vàng, tổn gas (Model: FC 0109X2), giảm tuổi thọ của bếp.
- Đối với bếp điện, bếp từ: Sẽ làm chập, cháy các linh kiện gây hỏng bếp



Nhà cung cấp chính thức tại Việt Nam

5. Không khí phòng bếp phải được đảm bảo lưu thông

Nếu không sẽ gây ra hiện tượng lửa đỏ, lửa vàng (do thiếu oxy) hoặc gây nguy hiểm đến sức khỏe và tính mạng trong trường hợp khí gas bị rò rỉ.



Nhà cung cấp chính thức tại Việt Nam



Showroom Cata HN: 186 Thái Thịnh, Đống Đa, Hà Nội
ĐT: (04) 3512 1878 / 3851 4587 * Fax: (04) 3512 1877

TTTM RUBY CENTRE 58/4 Lũy Bán Bích, Q. Tân Phú, TP. HCM
ĐT: (083) 961 3120 * Fax: (083) 961 3126

Website: www.cata.vn / Email: contact@cata.vn